



SCANNER A4

Escáner A4 anverso/reverso de colores

Los Escáneres A4 de Custom garantizan un alto rendimiento de escaneo en color de doble cara (anverso y reverso) (400 mm/s) y una velocidad de transferencia superior a la media (USB 3.0 de 5 Mbit/s) para soportar al máximo cualquier tipo de aplicación con una resolución de hasta 600 dpi (a 73 mm/s), así como la posibilidad de una integración completa con aplicaciones de terceros. Los principales mercados de referencia son: bancos, industria, transporte aéreo, ferrocarriles, transporte público, juegos de azar, logística y comercio minorista.



CARACTERÍSTICAS

- Escaneo del anverso y reverso
- Resistente con estructura metálica
- Resolución 200-300-600 dpi doble cara
- Velocidad máxima escáner: 400 mm/s (B/N a 300 dpi)
- Rejilla papel frontal con LED RGB
- Sensor de detección de atascos y retención de la hoja (codificador interno)
- Sistema de alineación de documentos entrantes (enderezamiento)
- Completamente inspeccionable para facilitar la limpieza o el mantenimiento
- Extracción o expulsión
- Anchura papel: mín 70 mm - máx 218 mm
- Área máxima de escaneo: 217 mm
- Interfaz USB 2.0 / 3.0
- Integración de software a través de una biblioteca SDK avanzada

VERSIONES DISPONIBLES

- Sistema de interceptación de hojas dobles o superpuestas con sensor de ultrasonidos
-

FICHA TÉCNICA

GENERALIDADES

Procesador	Escáner de alta velocidad y alto rendimiento ASIC con ARM11 375 MHz
Sensores	Papel en entrada y salida, atasco y retención de papel, tapa abierta, autoalineación, CIS superior e inferior, detección de superposición de hojas por ultrasonidos (opcional)
Accionadores	Windows® (32/64 bit) – solo bajo pedido WHQL e instalación silenciosa Linux (32/64 bit)
Librerías de Windows	CuDoubleSidedScannerAPI para Win32 y .NET
Interfaces	USB 5 Gbit/s (USB 3.1)
Memoria	RAM 512 MB DDR3

ESCÁNER

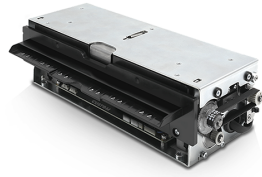
Tipo de escáner	Sensor de imagen de contacto (CIS)
Resolución	200 dpi, 300 dpi, 600 dpi
Fuente luminosa	3 colores RGB: Rojo (636 nm), Verde (525 nm), Azul (460 nm)
Lado de escaneo y dirección de inserción	Bilateral
Modalidad de escaneo	B/N, escala de grises, color RGB, color rojo, color verde, color azul
Velocidad máxima de escaneo	a 600 dpi = 73 mm/s a 200/300 dpi de colores = 286 mm/s a 200/300 dpi B/N o escala de grises = 400 mm/s
Longitud mínima de escaneo	70 mm
Longitud máxima de escaneo	1000 mm
Anchura máxima de escaneo	217.4 mm
Formato imagen	.bmp, .jpeg, .png, .raw, .tiff (sin compresión), .tiff (compresión CCITT3), .tiff (compresión CCIT4), .tiff (compresión RLE), .tiff (compresión LZW)
Funciones	Enderezamiento mecánico Recorte y enderezamiento automático por software (sólo para imágenes .jpg)
Anchura papel	de 70 mm a 218 mm
Peso papel	de 50 g/m2 a 200 g/m2
Alimentación	de 12 Vcc a 24 Vcc ±10% (alimentador externo opcional)
Consumo medio	1 A
Temperatura de funcionamiento	de 0 °C a +50 °C
Medidas	274 (Long.) x 77 (Alt.) x 127.4 (Anch.) mm, con tapa cerrada 274 (Long.) x 144 (Alt.) x 139.4 (Anch.) mm, con tapa abierta
Peso	1980 g

MODELOS



992LT010100J00

SCANNER A4 FRONT REAR COLOR



992LT010300J00

SCANNER A4 FRONT REAR
ULTRASONIC

Via Berettine, 2 - 43010 Fontevivo PR - N° IVA: IT02498250345 - TEL.: +39 0521 680111 - FAX: +39 0521 610701 - CÓDIGO ÚNICO: 8RQN7AZ

Los datos técnicos de este sitio no son vinculantes y pueden modificarse sin aviso previo.

Última actualización: 14 marzo 2025