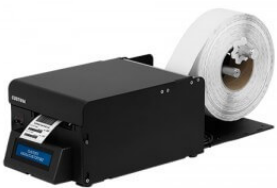




TK202III METAL - TK302III METAL

Imprimante de cartes d'embarquement et d'étiquettes pour bagages avec coupe-papier automatique puissant

TK302III Metal est une imprimante de tickets ATB et BTP pour AEA CUTE et CUPPS avec coupe-papier automatique intégré, caractérisée par une fiabilité excellente et une grande flexibilité, grâce à des options uniques comme l'RFID, le plateau de métal vertical pour tickets ATB avec éjecteur motorisé. Spécialement conçue pour aéroports ayant un gros volume de passagers par an et pour l'émission régulière de tickets ATB. TK302III Metal est une imprimante double qui, en exploitant le même micrologiciel, est en mesure de fonctionner comme dispositif pour tickets ATB ou BTP. Le micrologiciel AEA NATIF permet l'intégration rapide à n'importe quelle architecture de logiciel sans qu'il soit nécessaire d'ajouter de pilotes ou de couches de logiciel supplémentaires. L'imprimante TK302III Metal est réalisée avec un processeur puissant et est dotée du même micrologiciel que le modèle TK202 BTP. Les interfaces Ethernet, RS232 et USB en permettent l'intégration facile et rapide à n'importe quel aéroport. Le grand afficheur LCD permet toujours une parfaite lisibilité même en présence d'une forte lumière ambiante. Le coupe-papier automatique robuste est conçu pour durer 7 ans. En plus des capteurs les plus communs, elle est dotée des nouveaux capteurs mobiles VeriNotch, qui permettent de détecter la marque noire ou la fenêtre transparente de n'importe quel support papier. Le Multifeder optionnel permet de gérer plusieurs tickets ATB comme « economy class », « first class » et « business class ».



CARACTÉRISTIQUES

- Coupe-papier automatique puissant
- BPP et BTP tout-en-un
- Compatible avec CUPPS et support natif AEA 2012, IPTS 2018, ITPS 2019, ITPS 2022
- Vitesses élevées jusqu'à 200 mm/s
- Interface : USB, RS232 et Ethernet
- Détection automatique de la longueur du ticket
- Multi-bac en option pour la gestion de 3 cartes d'embarquement
- Tête d'impression haute qualité pour des impressions claires
- Fonction Dot-saving
- Grande fiabilité et robustesse
- Porte-rouleau de papier plat
- Alimentation entièrement automatique du papier sans gaspillages
- Éjecteur
- PrinterSet

FOCUS ON

- Impression de codes à barres 1D et 2D IATA : UPC-A, UPC-E, EAN13, EAN8, CODE39, ITF, CODABAR, CODE93, CODE128, CODE32, PDF417, DATAMATRIX, AZTEC, QR CODE
 - Interfaces série/USB/Ethernet
 - Capteurs : VeriNotch supérieurs et inférieurs réglables, présence tickets, sortie tickets, papier presque épuisé (option), température tête d'impression, couvercle ouvert
 - L'alimentateur externe peut être détaché pour une plus grande flexibilité d'installation
-

ACCESSOIRES

- **KIT UHF RFID RETROFIT**
 - Porte-rouleau
 - Empileur
-

FICHE TECHNIQUE

Méthode d'impression	Thermique à tête fixe
Nombre de points	8 points/mm
Résolution	203dpi
Impression (mm/s)	200mm/s
Série de polices de caractères	Latin, cyrillique, chinois
Épaisseur du papier	54 mm (selon les spécifications IATA BTP - résolution 740) 82,5 mm (selon les spécifications IATA ATB - résolution 722e)
Grammage du papier	de 80 à 255 g/m ²
Émulation	Compatible avec CUPPS et support natif AEA 2012, IPTS 2018, ITPS 2019, ITPS 2022
Interfaces	RS232 / USB / ETHERNET
Données buffer	64 Ko
Mémoire flash	16 Mo
Pilotes	Windows® (32/64 bits) – uniquement sur demande WHQL et installation silencieuse ; CUPS Linux (32/64 bit); COM virtuel (Linux ou Windows 32/64 bits); Android™ ; iOS
Alimentation	24 Vdc ± 10 % ; Auto Range, 90-132 Vac et 190-264 Vac
Absorption moyenne	0,8 A (12,5 % points allumés)
Durée de vie tête d'impression	100 km/ 100 M impulsions
MCBF	Plus de 2 000 000 coupes
Dimensions	ATB avec plateau en métal vertical : L 170 mm x L 355,1 mm x H 214,1 ; Boîte : L 300 mm x L 510 mm x H 250
Poids	9,5 Kg

MODÈLES



911BB060300733

PRINTER TK302III METAL EJC ETH
USB RS232 AVIATION



911BD060300333

PRINTER TK202III METAL USB
RS232 AVIATION

Via I. Newton, 4 - 43010 Fontevivo PR - NUMÉRO DE TVA : IT02498250345 - TÉL : +39 0521 680111 - FAX : - CODE UNIVOQUE: 8RQN7AZ

Les données techniques de ce site ne sont pas contraignantes et peuvent être modifiées sans préavis.

Dernière mise à jour : 03 février 2026