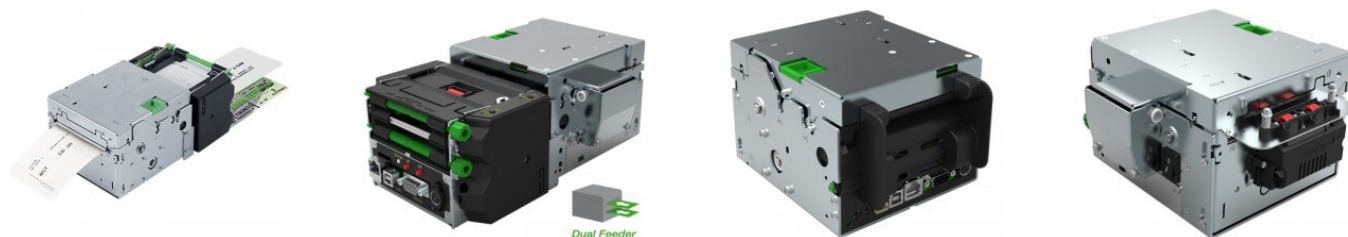


## KPM862

Impressora para quiosques de emissão de cartões de embarque e etiquetas de bagagem

KPM862 Cutter Driver AEA e Windows, impressora de cartões de embarque e etiquetas de bagagem, guilhotina automática com função de retenção, sensor CIS, interfaces Ethernet, USB, RS232



## CARACTERÍSTICAS

- Largura do bilhete de 40 a 86 mm
- Espessura do bilhete de 70 a 255 g/m<sup>2</sup>
- Velocidade de impressão de 250 mm/s
- Carregamento do papel completamente automático
- Interfaces USB / Ethernet / RS232
- Configuração fácil
- Nenhum desperdício de papel
- Funciona com grandes bobinas de papel
- Suporta papel fan-fold
- Suporte para códigos de barras 1D/2D
- CUSTOM made RFID HF/UHF
- Software Printer Set e CPT
- CIS para a identificação de entalhe/gap e leitura de "controle de estoque"
- Compatível com CUPPS e suporte AEA 2012 nativo, IPTS 2018, IPTS 2019, IPTS 2022

## VERSÕES DISPONÍVEIS

- Versão especial com feeder dual ticket: dual feeder com largura do papel regulável (fácil integração)
- 

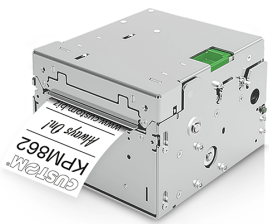
## ACESSÓRIOS

- Ejetor frontal para garantir que o bilhete caia dentro do quiosque
  - Seletor + ejedor para desviar o bilhete a um compartimento especial do quiosque (ideal para aplicações RFID)
-

## FICHA TÉCNICA

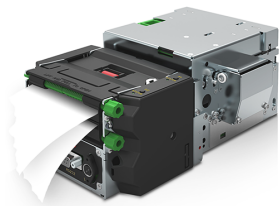
<b>Método de impressão</b>	Térmica com cabeça fixa
Número de dots	8 dots/mm
Resolução	203 dpi
Velocidade de impressão (mm/s)	220 mm/s (alta velocidade)
Jogo de caracteres	PC437, PC850, PC860, PC863, PC865, PC858
Códigos de barras suportados	1D e 2D: UPC-A, UPC-E, EAN13, EAN8, CODE39, ITF, CODABAR, CODE93, CODE128, CODE32, PDF417, DATAMATRIX, AZTEC, QRCODE
Formato de impressão	Altura e largura de 1x a 8x, negrito, negativo, sublinhado, itálico
Direção de impressão	Normal, 90°, 180°, 270°
Largura do papel	54 mm (de acordo com especificações IATA BTP - resolução 740) 82,5 mm (de acordo com especificações IATA ATB - resolução 722e)
Gramatura do papel	de 70 a 255 g/m <sup>2</sup>
Espessura do papel	máx. 280 µm
Dimensões da bobina	máx. 300 mm
Sensores	CIS para a identificação de entalhe/gap e leitura de "controle de estoque"
Emulação	Compatível com CUPPS e suporte AEA 2012 nativo, IPTS 2018, IPTS 2019, IPTS 2022
Interfaces	RS232 + USB/ETHERNET
Memória flash	2 MB interna + 8 MB externa
Memória RAM	640 kB interna + 8 MB externa
Drivers	Windows® (32/64 bits) – apenas a pedido WHQL e instalação silenciosa; Linux (32/64 bits); COM virtual (Linux ou Windows 32/64 bits); Android™
Tool software	PrinterSet, Custom Power Tool
Alimentação	24 Vcc± 10%
Consumo médio	1,12 A (12,5% dots acesos)
Vida útil da cabeça	100 km / 100 milhões de impulsos
MCCBF	1.500.000 de cortes
Temperatura de funcionamento	-20°C + 60°C
Dimensões	163,8(Compr.) x 96,5(Alt.) x 152,5(Larg.) mm (modelo padrão) 182,9(Compr.) x 96,5(Alt.) x 152,5(Larg.) mm (modelo com ejetor) 241,6(Compr.) x 96,5(Alt.) x 152,5(Larg.) mm (modelo com seletor) 240,9(Compr.) x 96,5(Alt.) x 155,5(Larg.) mm (modelo com dual feeder) 260(Compr.) x 96,5(Alt.) x 155,5(Larg.) mm (modelo com dual feeder + ejetor) 318,7(Compr.) x 96,5(Alt.) x 155,5(Larg.) mm (modelo com dual feeder + seletor)

## MODELOS



**915LK010300700**

PRINTER KPM862 CIS ETH USB  
RS232 AVIATION



**915LK010400700**

PRINTER KPM862 CIS+DF ETH  
USB RS232 AVIATION

---

Via Berettine, 2 - 43010 Fontevivo PR - P. IVA: IT02498250345 - TEL: +39 0521 680111 - FAX: +39 0521 610701 - CÓDIGO UNÍVOCO: 8RQN7AZ

As informações técnicas neste site não são vinculadas e podem ser alteradas sem aviso prévio.

Última atualização: 14 março 2025